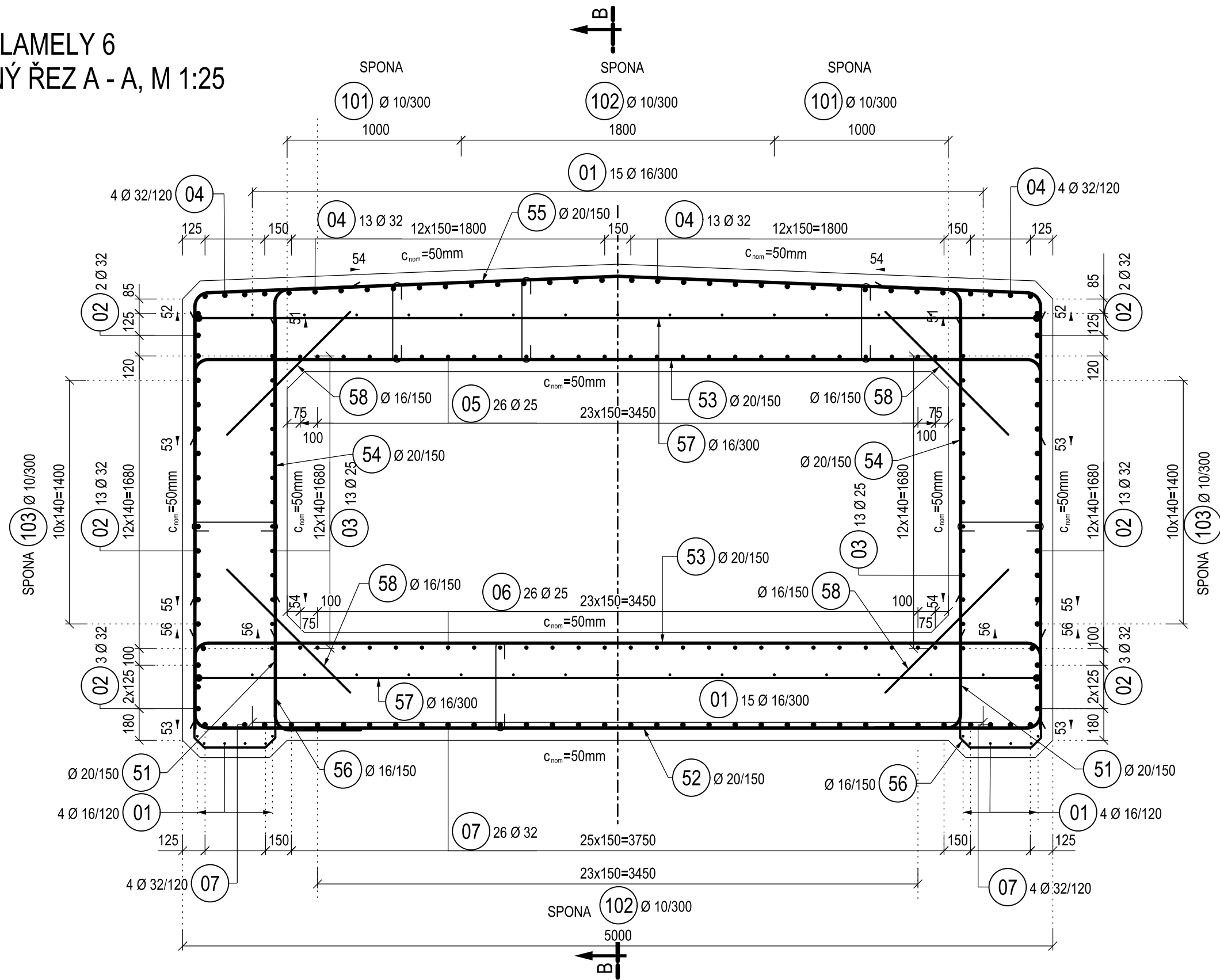
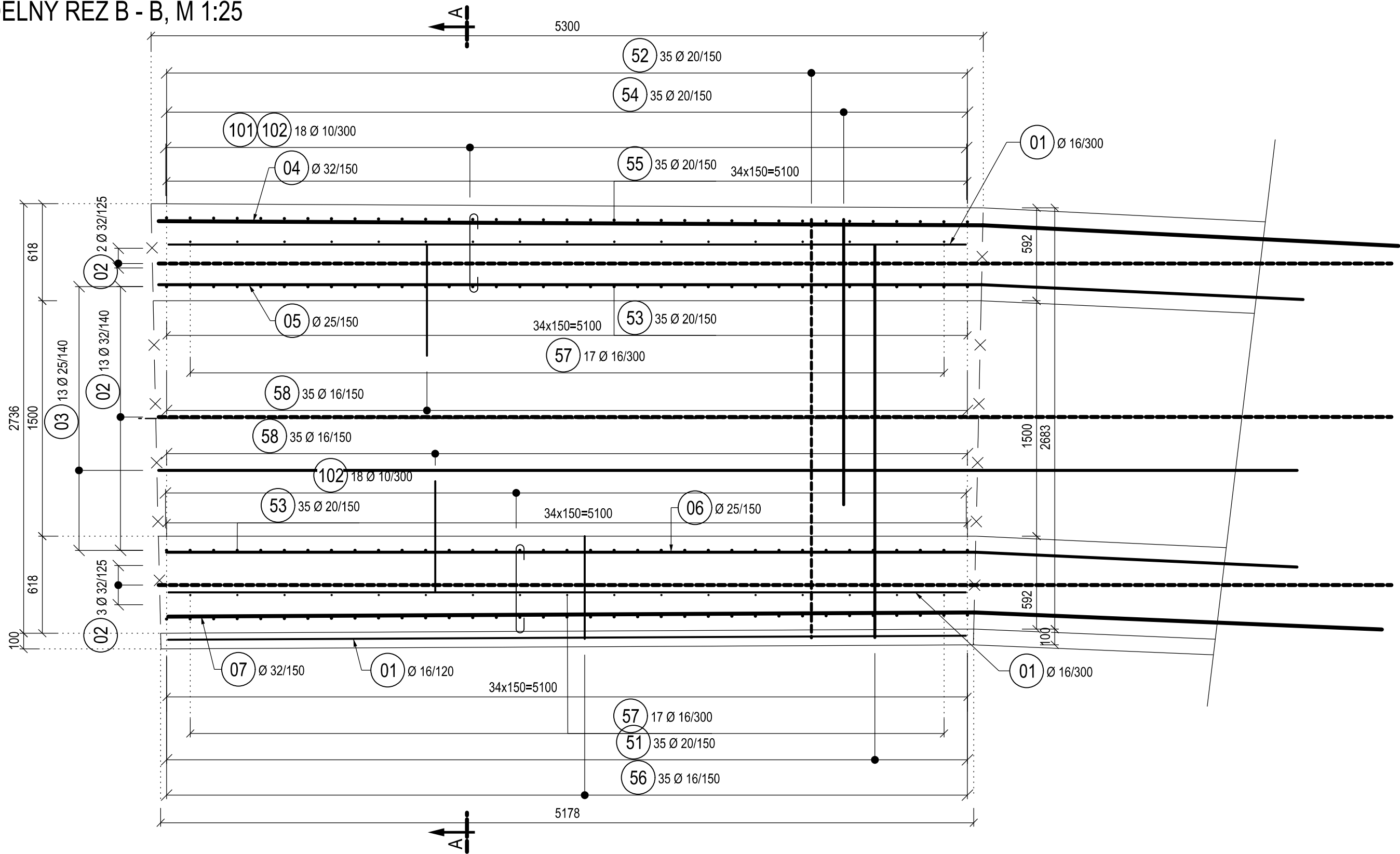


SO 20-01 ŽELEZNIČNÍ MOST V EV. KM 41.791 PŘES VD ORLÍK

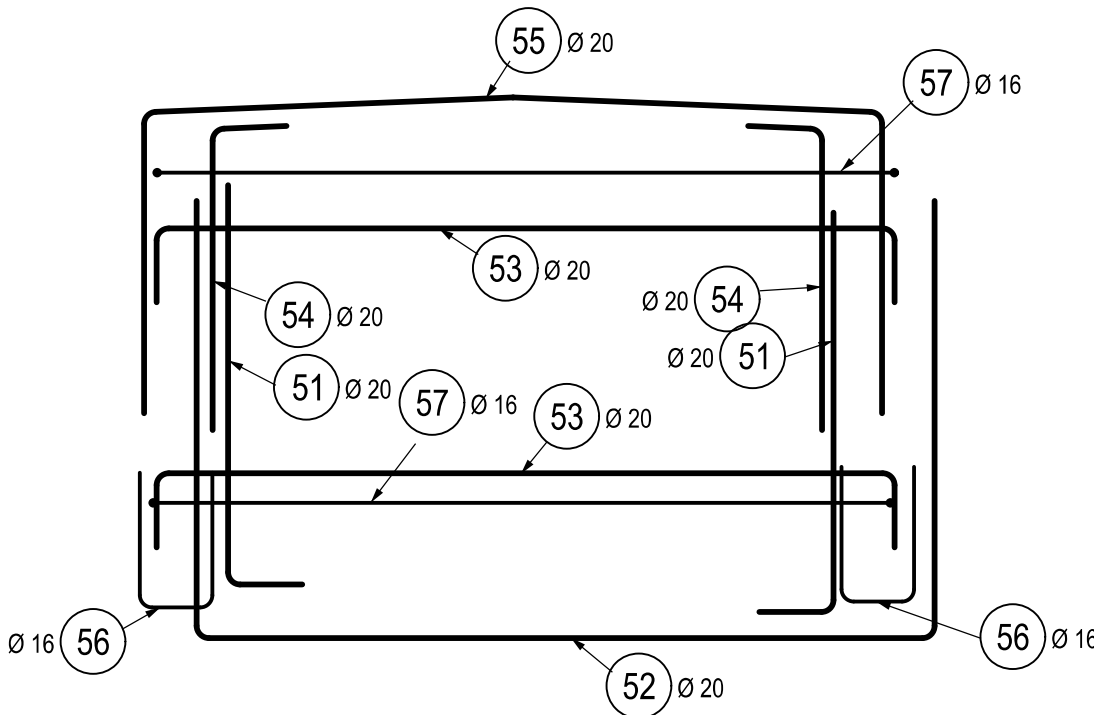
PATA LAMELY 6  
PŘÍČNÝ ŘEZ A - A, M 1:25



PODÉLNÝ ŘEZ B - B, M 1:25



SCHEMA ROZMÍSTĚNÍ PŘÍČNÉ VÝZTUŽE



VÝKAZ VÝZTUŽE

POL.	Ø (mm)	POČET [ks]	JEDNOTL. DĚLKA [m]	CELKOVÁ DĚLKA [m]	CELKOVÁ HMOTN. [kg]
01	16	42	5,08	213,36	336,68
02	32	36	7,90	284,40	1795,42
03	25	26	7,30	189,80	731,30
04	32	34	7,90	268,60	1695,67
05	25	26	7,30	189,80	731,30
06	25	26	7,21	187,46	722,28
07	32	34	7,74	263,16	1661,33
51	20	70	2,83	198,010	488,51
52	20	35	9,58	335,30	826,85
53	20	70	5,78	404,60	997,74
54	20	70	2,25	157,50	388,39
55	20	35	8,39	293,65	724,14
56	16	70	1,76	123,20	194,41
57	16	34	5,45	185,30	292,40
58	16	140	1,00	140,00	220,92
101	10	252	0,68	171,36	105,73
102	10	684	0,73	499,32	308,08
103	10	396	0,72	285,12	175,92

CELKOVÁ HMOTNOST [kg]: 12397.09

POLOŽKY VÝZTUŽE

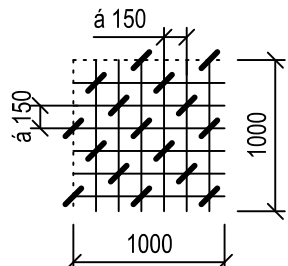
01 Ø 16 dl. 5080 mm	54 Ø 20 dl. 2250 mm
02 Ø 32 dl. 7900 mm	55 Ø 20 dl. 8390 mm
03 Ø 25 dl. 7300 mm	56 Ø 16 dl. 1760 mm
04 Ø 32 dl. 7900 mm	57 Ø 16 dl. 5450 mm
05 Ø 25 dl. 7300 mm	58 Ø 16 dl. 1000 mm
06 Ø 25 dl. 7210 mm	101 Ø 10 dl. 680 mm
07 Ø 32 dl. 7740 mm	102 Ø 10 dl. 730 mm
51 Ø 20 dl. 2830 mm	103 Ø 10 dl. 720 mm
52 Ø 20 dl. 9580 mm	
53 Ø 20 dl. 5780 mm	

POZN.: VÝZTUŽ KÓTOVÁNA NA VNĚJŠÍ ROZMĚR

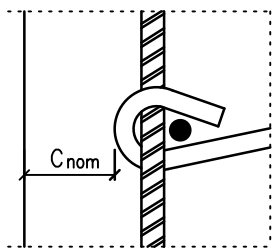
VÝZTUŽ KÓTOVÁNA NA VNĚJŠÍ ROZMĚR DLE ČSN EN ISO 3766 (METODA A)

SCHEMA OHYBU VÝZTUŽE	
SCHEMA KÓTOVÁNÍ PRUTŮ DLE ČSN EN ISO 3766	
OHYBY, HÁKY, SMÝČKY: D	
d (mm)	
≤ 16 mm	> 16 mm
4 d	7 d
ROZMĚRY VÝZTUŽE V mm	
VÝZTUŽ KÓTOVÁNA NA VNĚJŠÍ ROZMĚR DLE ČSN EN ISO 3766 (METODA A)	

ROZMÍSTĚNÍ SPON 1508/m



SCHEMA KRYTÍ A VÁZÁNÍ SPON



POZNÁMKY:

- VÝZTUŽ JE VÁZÁNA NA MÍSTĚ
- BETONOVÁ KRYCÍ VRSTVA  $c_{nom}$  JE DÁNA VZDÁLENOSTÍ MEZI POVRCHEM VÝZTUŽE NEJBLIŽŠÍM K POVRCHU BETONU (VČETNĚ SPON) A NEJBLIŽŠÍM POVRCHEM BETONU
- OPATŘENÍ PROTI BLUDNÝM PROUDŮM BUDOU PROVEDENY V SOULADU S TP 124 (KAP. 5.2, 5.3, 5.4) VČETNĚ VODIVÉHO PROPOJENÍ BETONÁŘSKÉ VÝZTUŽE A JEJÍHO VYVEDENÍ NA POVRCH KONSTRUKCE. NA KAŽDÉM DILATAČNÍM CELKU BUDOU UMÍSTĚNY 2 MĚŘÍCÍ BODY.
- PROFIL VÝZTUŽE NESMÍ BÝT OSLABEN ŽÁPALY A VRUBY PŘI POUŽITÍ BODOVÉHO SVARU
- OPATŘENÍ PKO - VEŠKERÁ BETONÁŘSKÁ VÝZTUŽ VYSTUPUJÍCÍ Z PRACOVNÍCH SPÁR, KTERÁ NEBUDE ZABETONOVÁNA DO 8 TÝDŮ, SE OCHRÁNÍ V CELÉ DÉLCE PROTIKOROZNÍM NÁTĚREM
- DISTANČNÍ PODLOŽKY - 4ks/m
- SPONY DODAT JEDNOSTRANNĚ OTEVŘENÉ. VÁZÁNÍ SPON BUDE PROVEDENO PŘES KRÍŽ

MATERIÁL:

PEVNOSTNÍ TŘÍDY DLE ČSN EN 1992-1-1  
STUPNĚ VLIVU PROSTŘEDÍ DLE TKP 18, ČSN EN 206+A1 A ČSN P 73 2404  
PODROBNÁ SPECIFIKACE MATERIÁLŮ JE UVEDENA V TECHNICKÉ ZPRÁVĚ  
BETON C45/55 - XC4, XF3  
OCEĽ B500B

MATERIÁL:  
BETON  
x

OCEĽ  
BETONÁŘSKÁ VÝZTUŽ B500B

KRYTÍ VÝZTUŽE  
NOMINÁLNÍ KRYCÍ VRSTVA  $c_{nom}$  = 50 mm  
MINIMÁLNÍ KRYCÍ VRSTVA  $c_{min}$  = 40 mm

KRYTÍ VÝZTUŽE

NOMINÁLNÍ KRYCÍ VRSTVA  $c_{nom}$  = 50 mm  
MINIMÁLNÍ KRYCÍ VRSTVA  $c_{min}$  = 40 mm

ČÁST D.2

VÝŠKOVÝ SYSTÉM Bpv

SOUŘADNICOVÝ SYSTÉM S-JTSK

Číslo změny:	Obsah změny:	Datum změny:
00	-	-
01	-	-
02	-	-

Objednatel:	Správa železniční dopravní cesty, s.o. Dlažďená 1003/7, 110 00 Praha 1
	Stavební správa západ Sokolovská 278/1955, 190 00 Praha 9

Generální projektant:	SUDOP PRAHA a.s. Olšanská 1a, 130 00 Praha 3 tel.: +420 267 094 111 fax: +420 224 230 316 e-mail: praha@sudop.cz	Hlavní inženýr projektu: ING. MARTIN VLASÁK Garant profese: ING. MARTIN VLASÁK
-----------------------	--	---

Středisko:			
SUDOP PRAHA a.s., STŘEDISKO - MOSTŮ			
Vedoucí střediska:	Odpovědný projektant SO:	Vypracoval:	Kontroloval:
ING. DANA WANGLER	ING. JAKUB GÖRINGER, Ph.D.	JÍŘÍ PĚNIČKA	ING. TOMÁŠ MARTINEK

Název akce:	Číslo smlouvy:
REKONSTRUKCE MOSTU V KM 41,791 TRATI TÁBOR - PÍSEK	17 186 209
Část:	Projektový stupeň:
INŽENÝRSKÉ OBJEKTY MOSTY, PROPUSTKY A ZDI SO 20-01 ŽELEZNIČNÍ MOST PŘES VD ORLÍK	DUSP+PDPS
Název přílohy:	Datum:
	10/2019
	Číslo části:
	D.2.1.4
	Měřítko:
	1:25
	Počet formátů:
	8 x A4
VÝKRES VÝZTUŽE LAMELY 6	Číslo přílohy:
	204.8

DOKUMENT LZE UŽÍVAT POUZE VE SMYSLU PŘEDLOŽENÉ SMLOUVY O DÍLO. ŽÁDNÁ JEJÍ ČÁST NEMŮŽE BÝT DLE ZÁKONA č. 121/2000 Sb. KOPÍROVÁNA NEBO JINÝM ZPŮSOBEM ROZŠÍŘOVÁNA. BEZ SOULADU SUDOP PRAHA A.S.